

Wytyczne dotyczące przeprowadzania egzaminu maturalnego w roku szkolnym 2019/20 w SOiT CONRADINUM

1. Zdający egzamin maturalny muszą przestrzegać następujących zasad:

Ogólne:

- 2.1 Na egzamin może przyjść wyłącznie osoba zdrowa, bez objawów chorobowych sugerujących chorobę zakaźną.
- 2.2 Zdający nie może przyjść na egzamin, jeżeli przebywa w domu z osobą na kwarantannie lub izolacji w warunkach domowych albo sama jest objęta kwarantanną lub izolacją w warunkach domowych.
- 2.3 Rodzic/Prawny opiekun nie może wejść z dzieckiem na teren szkoły, z wyjątkiem sytuacji, kiedy zdający wymaga pomocy np. w poruszaniu się. O tym fakcie należy niezwłocznie poinformować dyrektora szkoły.
- 2.4 Zdający nie powinni wносить na teren szkoły zbędnych rzeczy **telefonów komórkowych, maskotek itp.**
- 2.5 **Na egzamin prosimy przyjść jak najwcześniej jest to możliwe (np. na godz. 8.00 lub 13.30) aby nie tworzyć tłumu przy wejściach do szkoły.**
- 2.6 Na egzaminie każdy zdający korzysta z własnych przyborów piśmienniczych, linijki, cyrkla, kalkulatora itd. W przypadku materiałów jednorazowych, których zdający nie zwracają, dezynfekcja nie jest konieczna. Zdający **nie mogą pożyczać** przyborów od innych zdających.
- 2.7 Szkoła **nie zapewnia** wody pitnej. Na egzamin należy przynieść **własną butelkę z wodą.**
- 2.8 Przychodzą do szkoły **w maseczkach lub/i przyłbicach oraz rękawiczkach.**
- 2.9 Na terenie placówki należy poruszać się w maseczce lub/i przyłbicy oraz rękawiczkach.
- 2.10 Czekając na wejście do szkoły albo sali egzaminacyjnej, zdający zachowują odpowiedni odstęp (co najmniej 1,5 m) oraz mają zakryte usta i nos. Należy zwrócić szczególną uwagę na oznaczenia znajdujące się na powierzchniach poziomych (podłogi, chodniki) oraz pionowych (ściany, barierki) informujące o kierunku poruszania się zdających i odstępach pomiędzy zdającymi.
- 2.11 Zakrywanie ust i nosa obowiązuje na terenie całej szkoły, z wyjątkiem sal egzaminacyjnych po zajęciu miejsc przez zdających. Podczas wpuszczania uczniów do sali egzaminacyjnej członek zespołu nadzorującego może poprosić zdającego o chwilowe odstąpienie twarzy w celu zweryfikowania jego tożsamości (konieczne jest wówczas zachowanie co najmniej 1,5-metrowego odstępu).
- 2.12 Zdający są zobowiązani zakrywać usta i nos do momentu zajęcia miejsca w sali egzaminacyjnej. Po zajęciu miejsca w sali egzaminacyjnej (w trakcie egzaminu) zdający ma obowiązek ponownie zakryć usta i nos, kiedy:
 - a) podchodzi do niego nauczyciel, aby odpowiedzieć na zadane przez niego pytanie;
 - b) wychodzi do toalety;
 - c) podchodzi do niego egzaminator, aby ocenić rezultat pośredni (w części praktycznej EPKwZ i EZ);
 - d) kończy pracę z arkuszem egzaminacyjnym i wychodzi z sali egzaminacyjnej.
- 2.13 Zdający potwierdzają swoją obecność na egzaminie, podpisując się w wykazie, korzystając z **własnego długopisu.**
- 2.14 Zdający może opuścić na stałe salę egzaminacyjną (jeżeli zakończył pracę z arkuszem) najpóźniej na **15 minut przed czasem wyznaczonym** jako czas zakończenia pracy z arkuszem. W ciągu ostatnich 15 minut przed zakończeniem egzaminu (nawet jeżeli zdający skończył pracę z arkuszem egzaminacyjnym) zdający nie opuszczają sali egzaminacyjnej.

Szczegółowe:

- 2.15 Ogólny wykaz sal egzaminacyjnych oraz przypisanych do nich absolwentów z poszczególnych klas jest następujący:

08.06.2020 - Język polski

- a) Sala **Aula** – absolwenci z klasy **4At**
- b) Sala **Aula** – absolwenci z klasy **4Bt + Absolwenci z poprzednich lat**
- c) Sala **326** – osoby z wydłużonym czasem
- d) Sala **109** – absolwenci z klasy **4Dt + Absolwenci z poprzednich lat**
- e) Sala **105 (Pokój nauczycielski)** – absolwenci z klasy **4Ct**
- f) Sala **105 (Pokój nauczycielski)** – absolwenci z klasy **4Et**

09.06.2020 - Matematyka

- a) Sala **Aula** – absolwenci z klasy **4At**
- b) Sala **Aula** – absolwenci z klasy **4Bt + Absolwenci z poprzednich lat**
- c) Sala **326, 327** – osoby z wydłużonym czasem
- d) Sala **109** – absolwenci z klasy **4Dt + Absolwenci z poprzednich lat**
- e) Sala **105 (Pokój nauczycielski)** – absolwenci z klasy **4Ct**
- f) Sala **105 (Pokój nauczycielski)** – absolwenci z klasy **4Et**

10.06.2020 - Język polski

- a) Sala **Aula** – absolwenci z klasy **4At**
- b) Sala **Aula** – absolwenci z klasy **4Bt + Absolwenci z poprzednich lat**
- c) Sala **326, 327, 330, 331** – osoby z wydłużonym czasem
- d) Sala **109** – absolwenci z klasy **4Dt + Absolwenci z poprzednich lat**
- e) Sala **105 (Pokój nauczycielski)** – absolwenci z klasy **4Ct**
- f) Sala **105 (Pokój nauczycielski)** – absolwenci z klasy **4Et**

2.16 Zdający wchodzi do szkoły od strony boiska, wyznaczonymi wejściami, tzn.:

- a) Sala egzaminacyjna „**Aula**” wejście „**B**” (**główne wejście od szatni szkoły**),
- b) Sale egzaminacyjne **326, 327, 330, 331** wejście „**B**” (**wejście od szatni szkoły**),
- c) Sala egzaminacyjna **105 (Pokój nauczycielski)** wejście „**C**” (**wejście od „Pana Stasia”**),
- d) Sala Egzaminacyjna **109** wejście „**D**” (**wejście od małej salki gimnastycznej**).

2.17 Przed egzaminem będzie możliwość oddania książek należących do biblioteki szkolnej w wyznaczonych miejscach przy wejściach w szkole. Książki muszą być włożone do odpowiedniej „koszulki” do dokumentów wraz z kartką z imieniem i nazwiskiem oraz klasą.

2.18 Osoby, które przystępują do dwóch egzaminów jednego dnia, powinny opuścić budynek szkoły po pierwszym egzaminie i przychodzi na drugi w odpowiednim czasie.

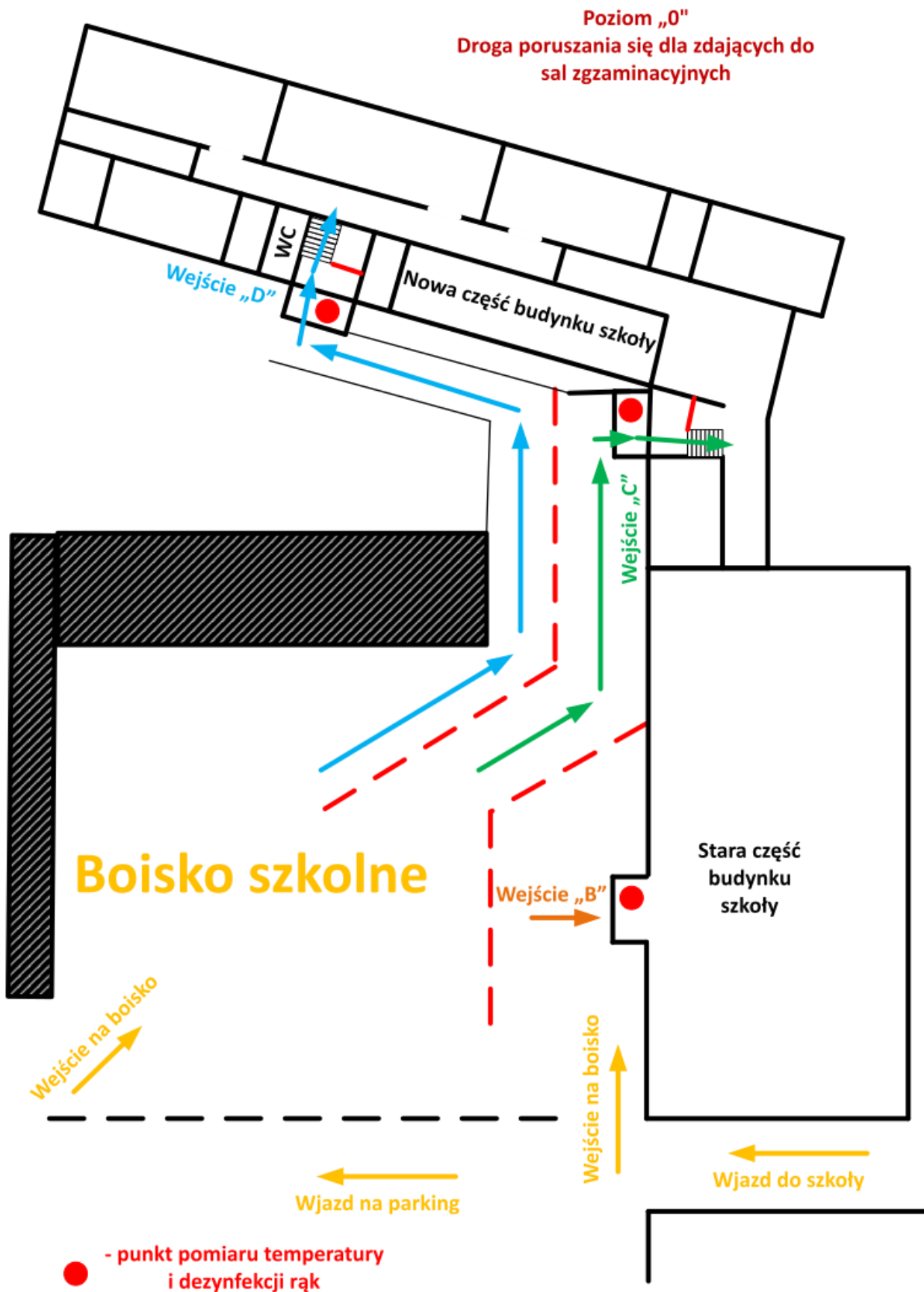
2.19 Jeżeli absolwent jest rozliczony ze szkołą (wypełniona karta obiegowa), to po egzaminie maturalnym będzie możliwość odebrania świadectwa ukończenia szkoły w wyznaczonych do tego celu miejscach, w następujące dni:

- a) 08.06.2020 (dzień matury z języka polskiego) absolwenci klas 4 At i 4 Bt (przy Auli),
- b) 09.06.2020 (dzień matury z matematyki) absolwenci klasy 4 Dt (sala 113),
- c) 10.06.2020 (dzień matura z języka angielskiego) absolwenci klas 4 Ct i 4 Et (sala 116).

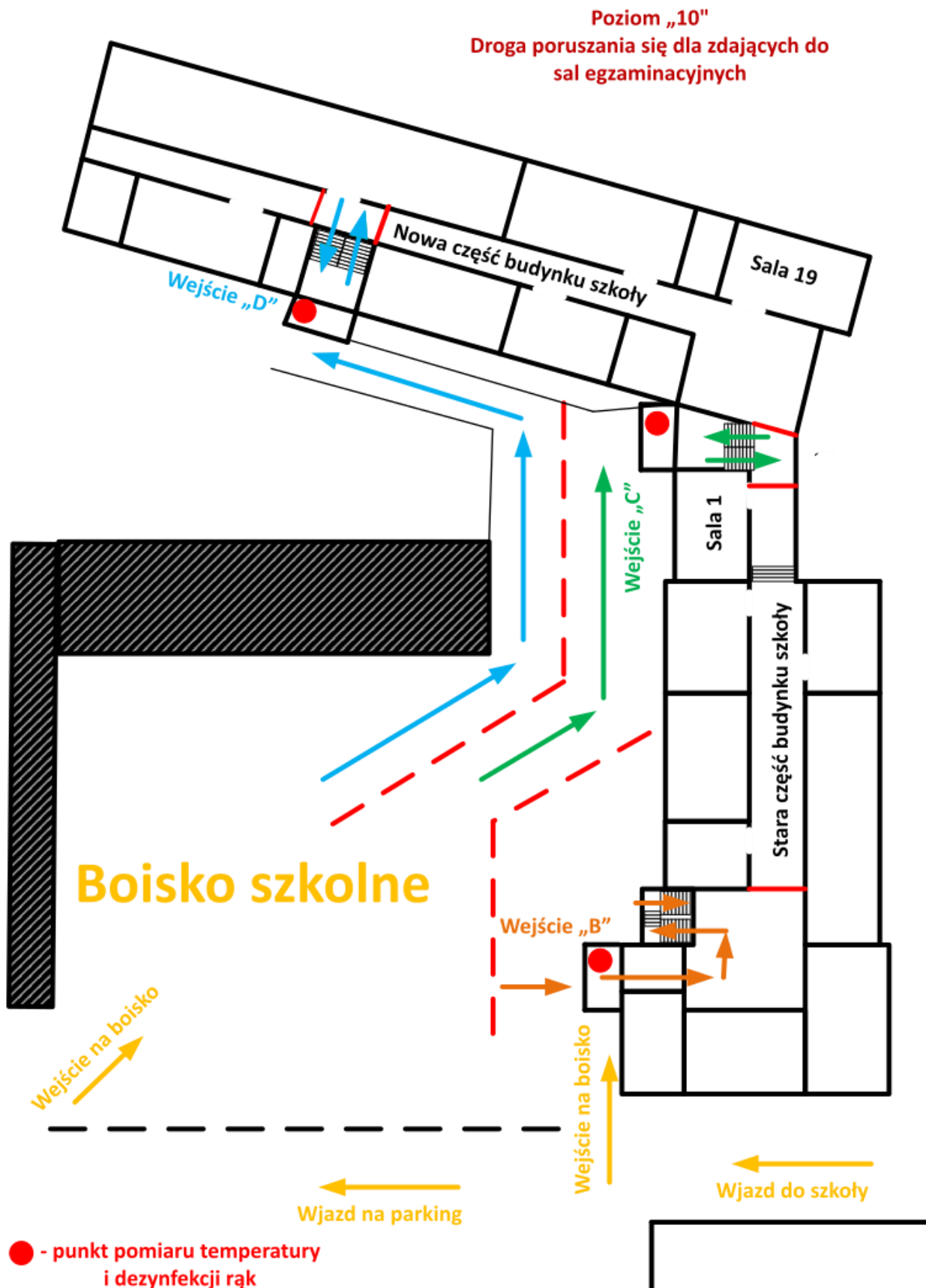
2.20 Zdający poruszają się po boisku szkolnym i budynku wzdłuż wyznaczonych tras jak na rysunkach od 1 do 3 (**Załączniki**).

2.21 Ze względów organizacyjnych prosi się o maksymalne ograniczenie przyjazdów do szkoły własnymi samochodami. Mapa parkingu jest przedstawiona na rysunku 4 (**Załączniki**).

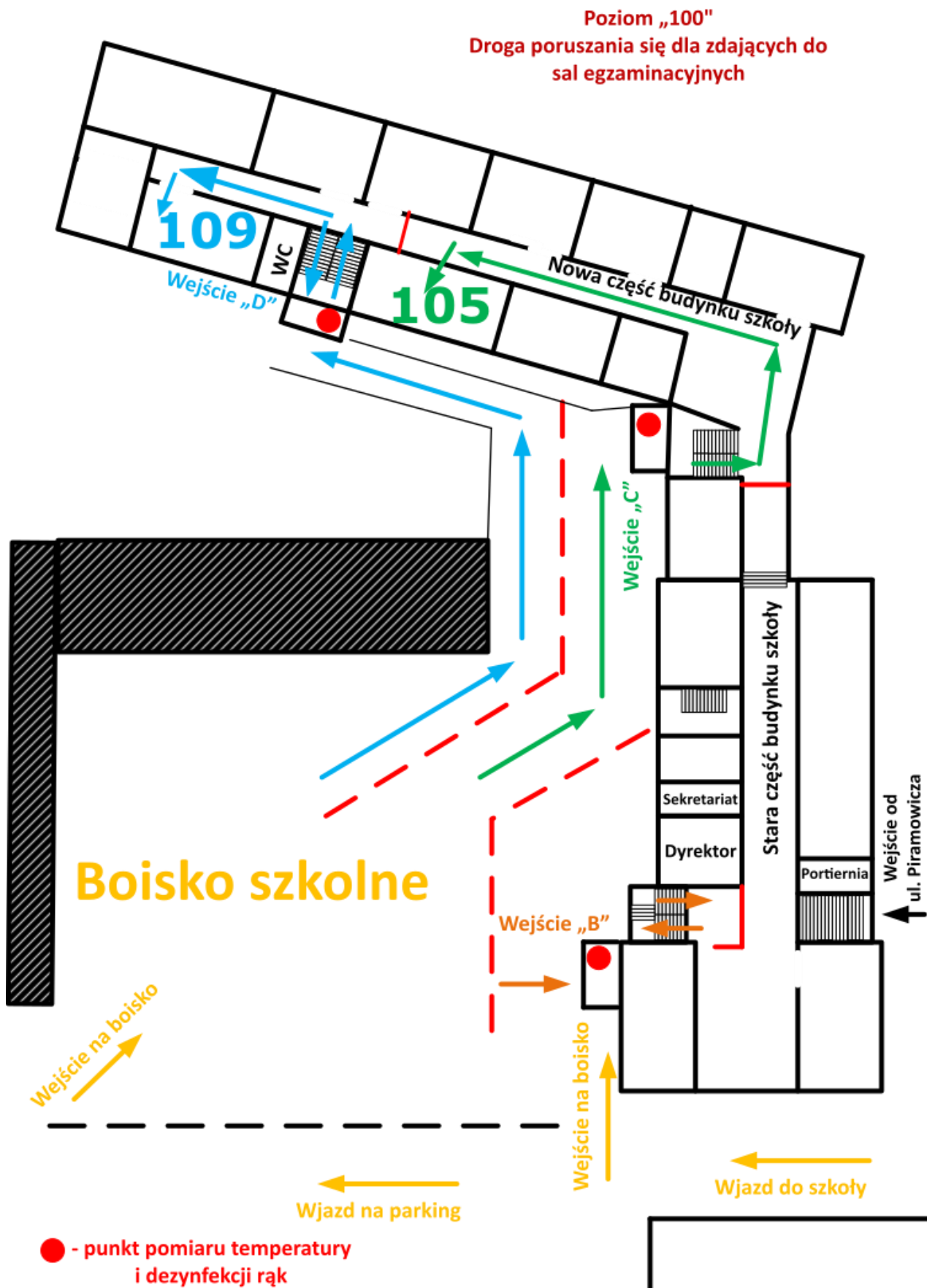
Załączniki



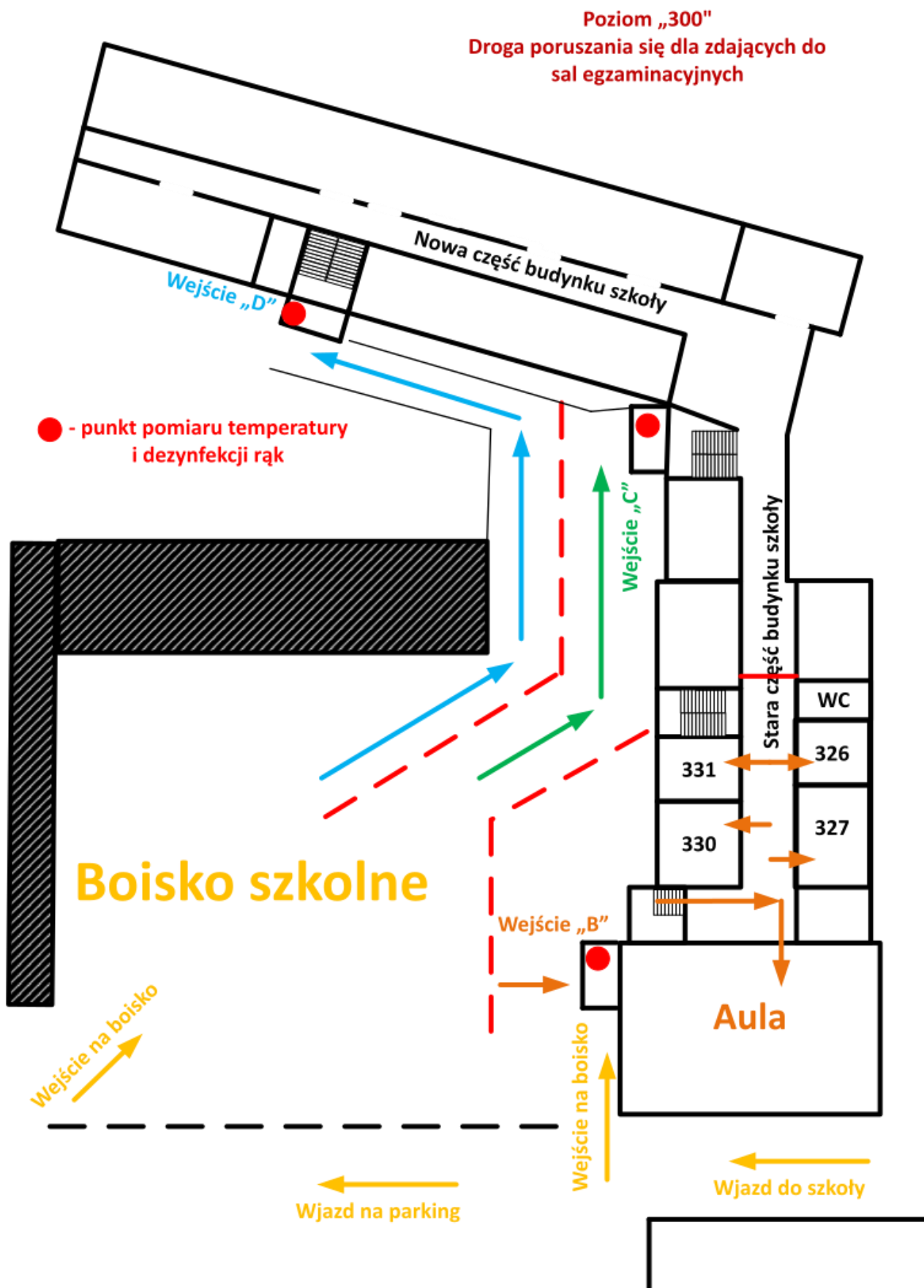
Rys. 1. Sposób poruszania się po szkole poziom 0.



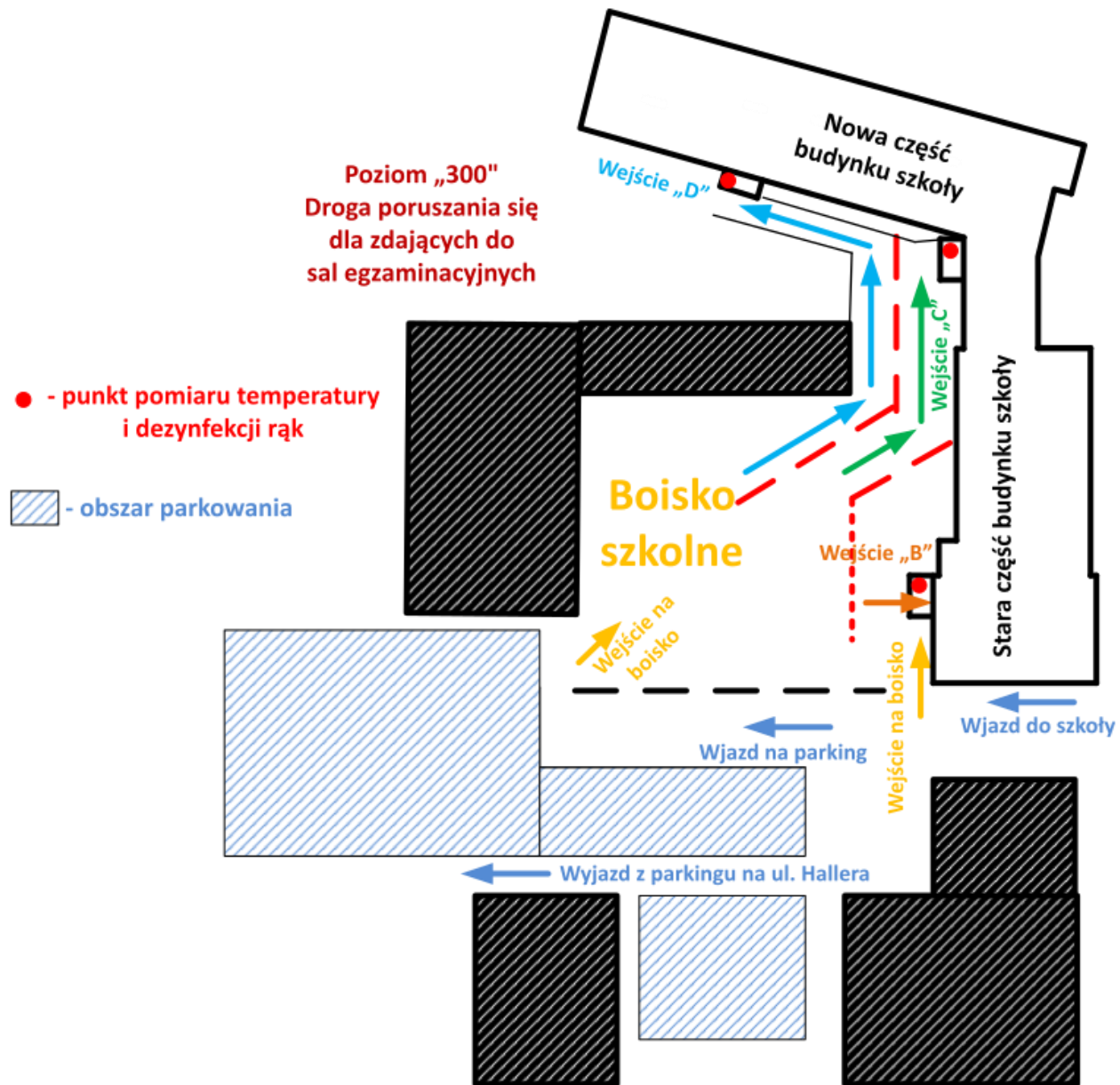
Rys. 2. Sposób poruszania się po szkole poziom 10.



Rys. 3. Sposób poruszania się po szkole poziom 100.



Rys. 4. Sposób poruszania się po szkole poziom 300.



Rys. 5. Miejsca parkingowe.