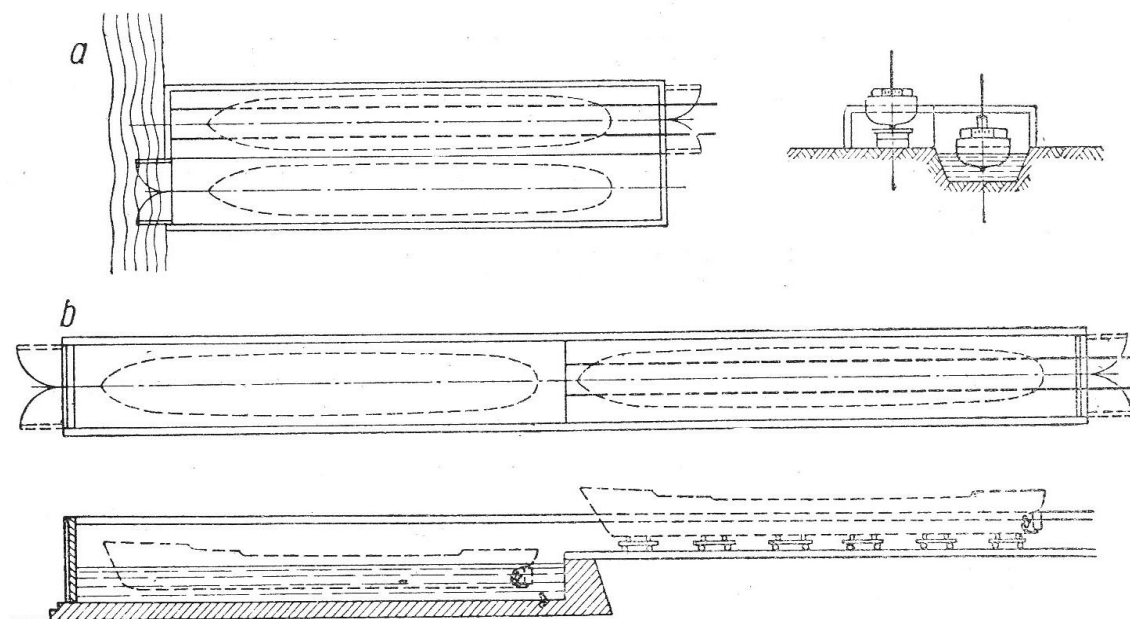


Rys. 13. Stojaki rusztowaniowe

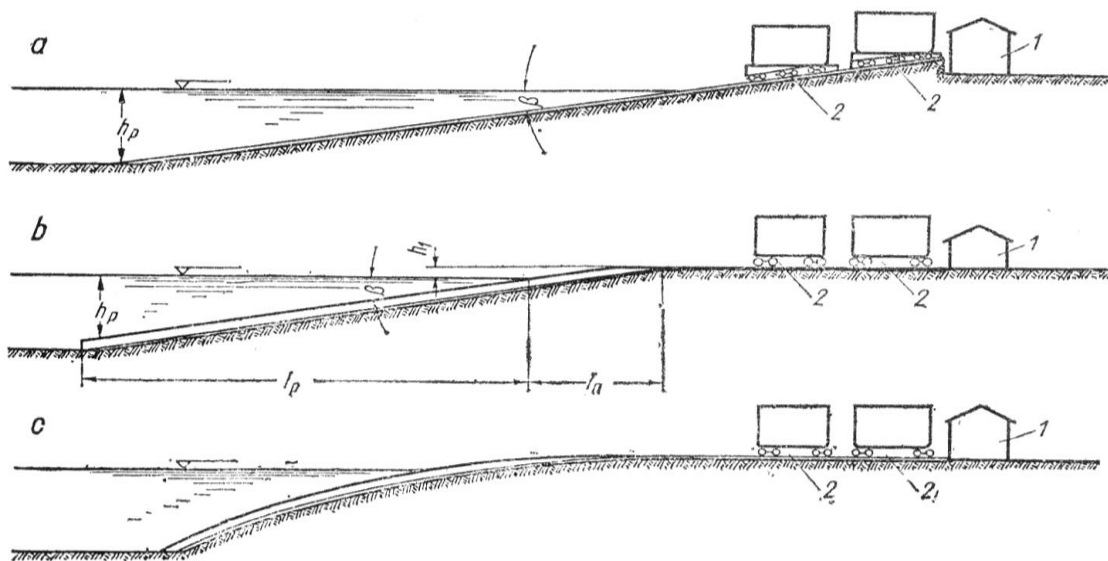
a — z profili stalowych; b — rurowe

1 — płaskownik; 2 — uchwyty do przedłużania; 3 — wycięcia dla poprzeczek; 4 — z prętów; 5 — podstawa żelbetowa

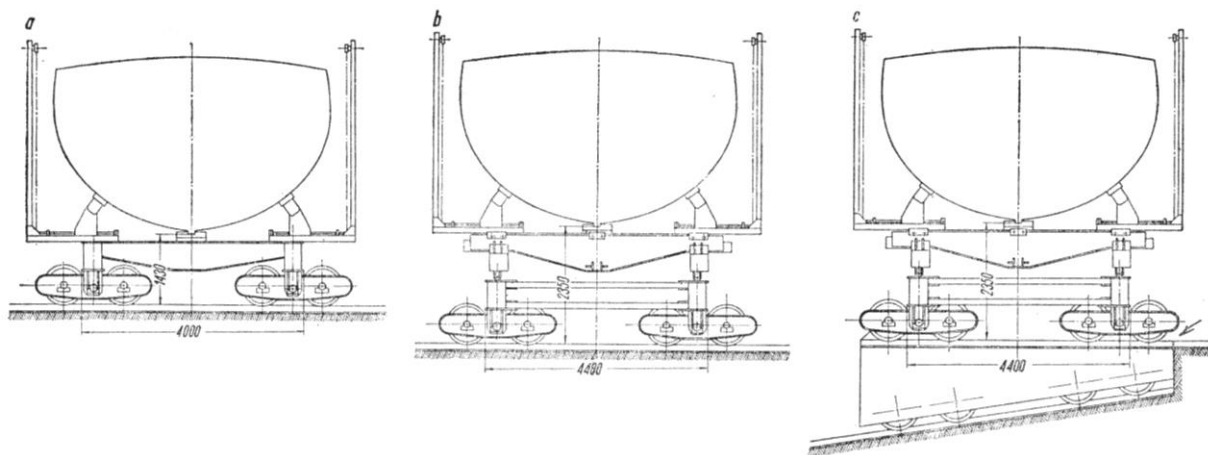


Rys. 20. Kamera dokowa

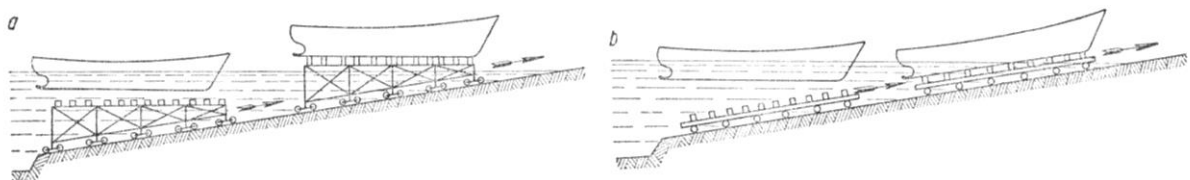
a — układ boczny; b — układ rzędowy



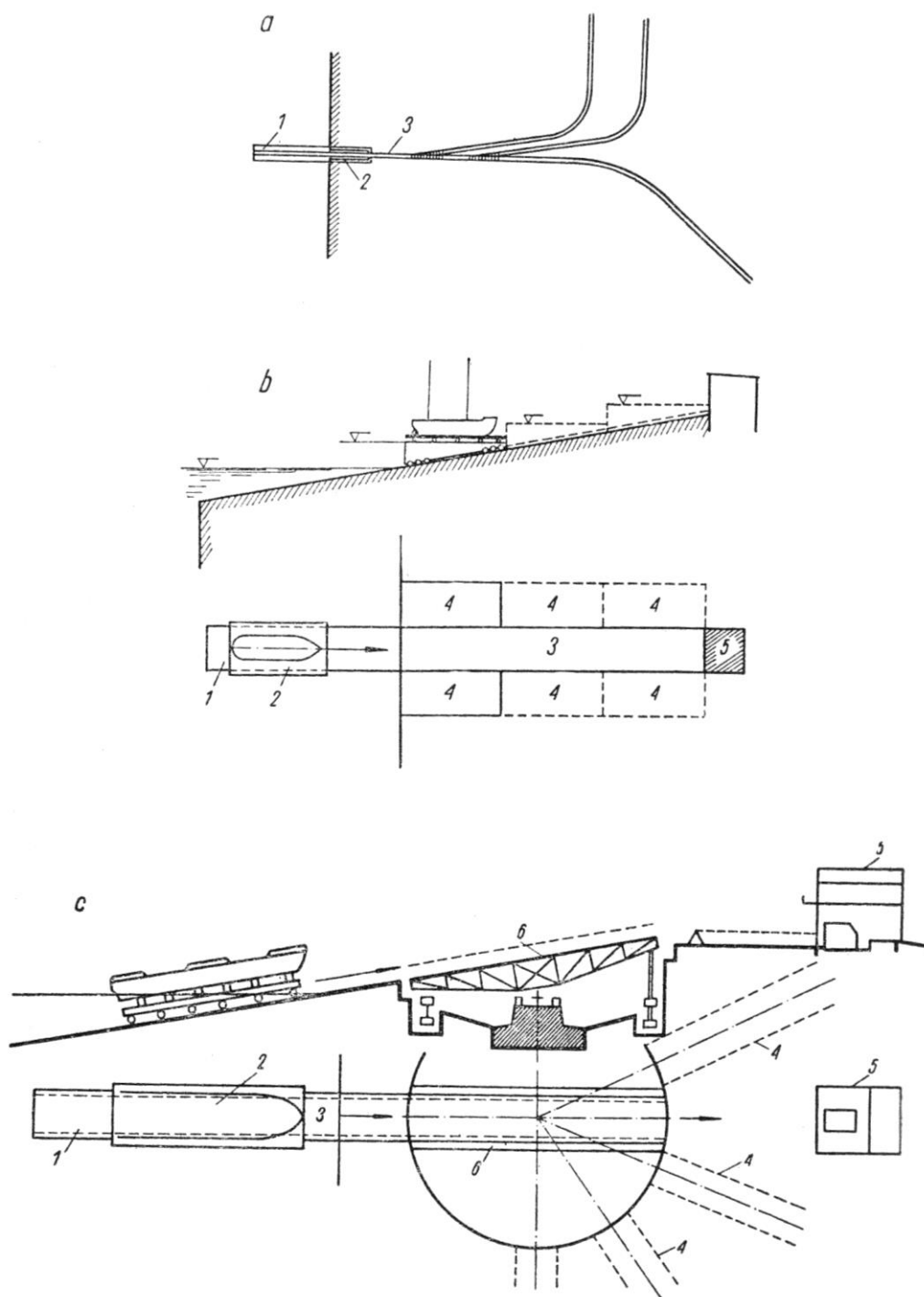
Rys. 21. Kształt profilu podłużnego powierzchni operacyjnej wyciągu
 a — jednospadowy; b — dwuspadowy; c — łukowy
 1 — maszynownia; 2 — stanowiska robocze



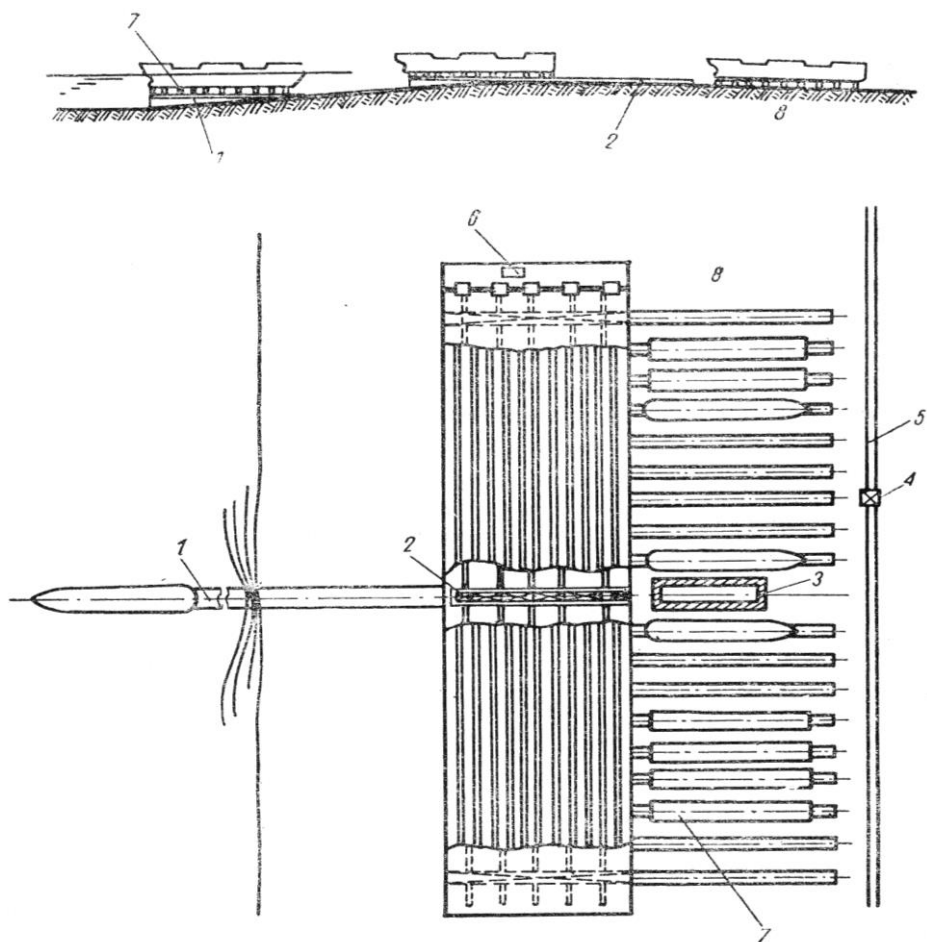
Rys. 23. Konstrukcja wózków wyciągowych
 a — jednokondygnacyjne; b — dwukondygnacyjne; c — trzykondygnacyjne



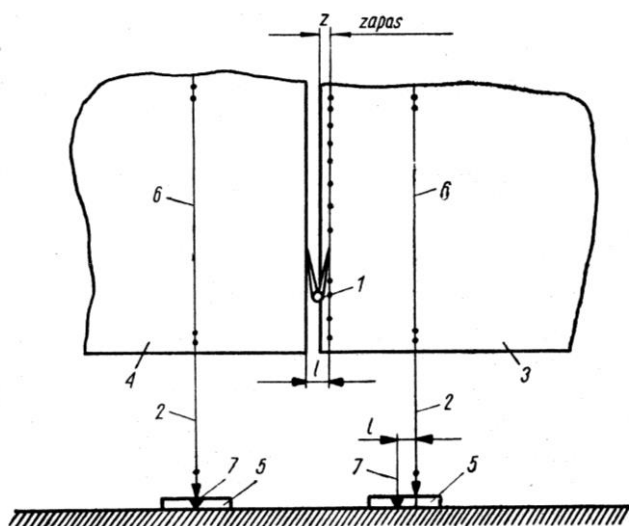
Rys. 24. Wyciągi wzdłużne z wózkami
 a — trójkątnymi; b — prostokątnymi



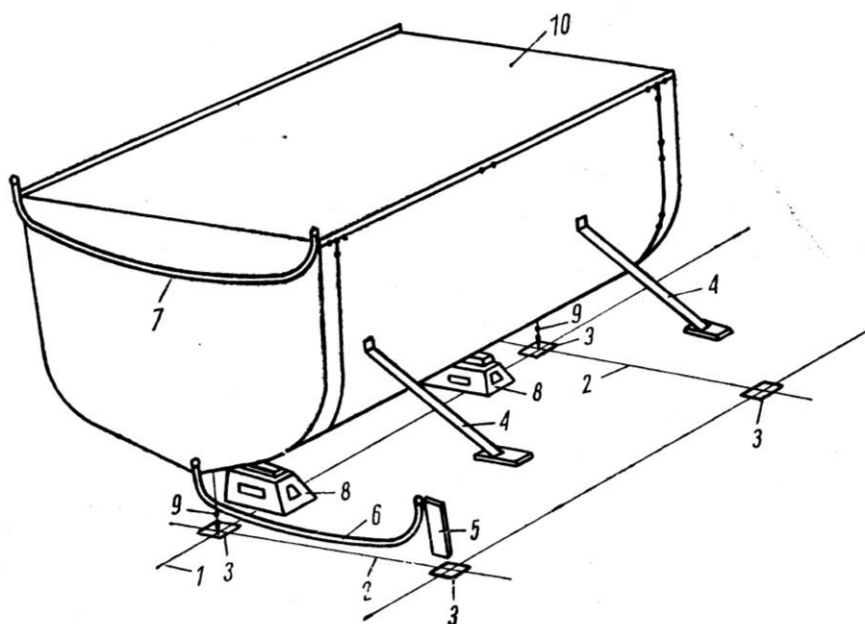
Rys. 25. Wyciąg wzdłużny ze stanowiskami rozmieszczonymi
 a — na terenie stoczni; b — wzdłuż powierzchni operacyjnej na różnych poziomach;
 c — promieniowo dookoła obrotnicy
 1 — wyciąg; 2 — wózek; 3 — powierzchnia operacyjna; 4 — stanowisko robocze;
 5 — maszynownia; 6 — obrotnica



Rys. 26. Wyciąg wzdłużny ze stanowiskami rozmieszczonymi wzdłuż przesuwnicy
 1 — wózek dolny; 2 — przesuwnica; 3 — maszynownia; 4 — przesuwna winda przeciągowa;
 5 — tor windy; 6 — winda przesuwnicy; 7 — wózek górny; 8 — stanowiska robocze

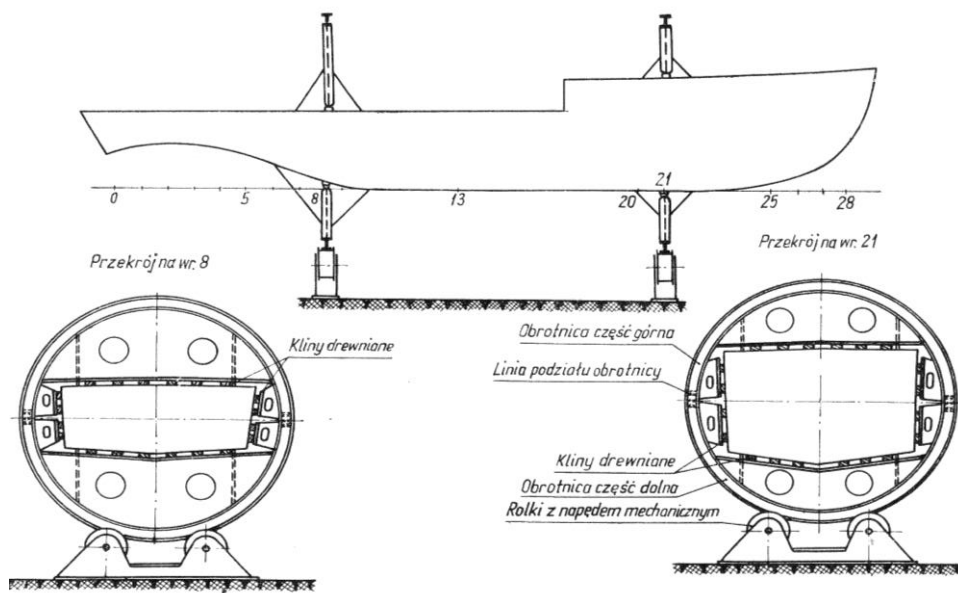


Rys. 36.7. Wyznaczanie linii obcinania zapasu montażowego
 1 — cyrkiel; 2 — pion; 3 — blok dostawiany; 4 — blok montowany jako pierwszy; 5 — płytki kontrolne na pochylni; 6 — linie kontrolne na blokach; 7 — rysa na płytce

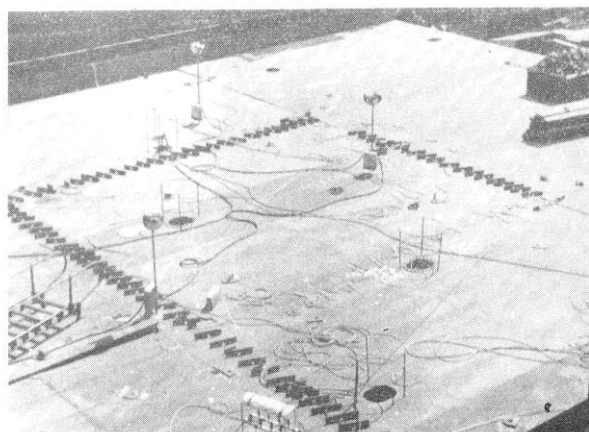
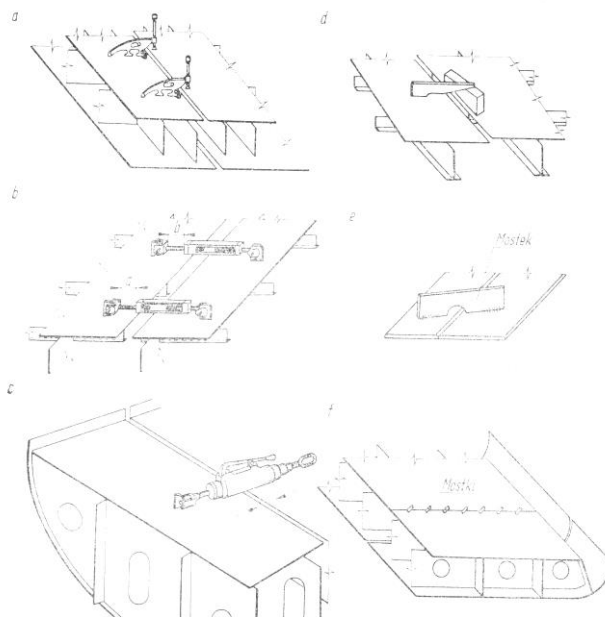


Rys. 36.5. Ustawienie bloku kadłuba na pochylni

1 — wzdłużna oś symetrii pochylni; 2 — linie kontrolne na pochylni prostopadłe do linii 1; 3 — płytki stalowe na pochylni; 4 — podpory boczne; 5 — boczne słupki kontrolne; 6—7 — poziomnice wodne węzłowe; 8 — podpory stępkowe; 9 — pionowy; 10 — blok kadłuba

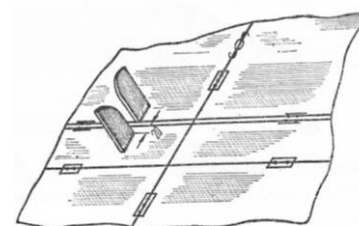


Rys. 36.11. Obrotnica do budowy kadłuba



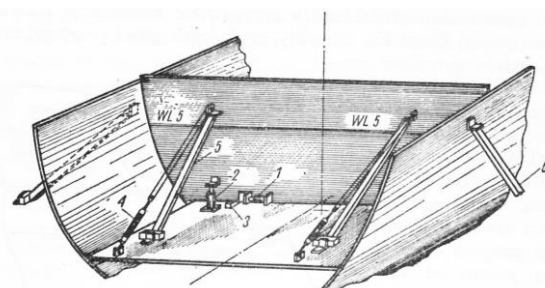
Rys. 6.78. Do spawania styki sekcji i bloków są dociągane i „mostkowane”
a—d — przyrządy do dociągania łączonych krawędzi konstrukcji kadłuba, e—f — most
g — ogólny widok pomostkowanych sekcji

BR

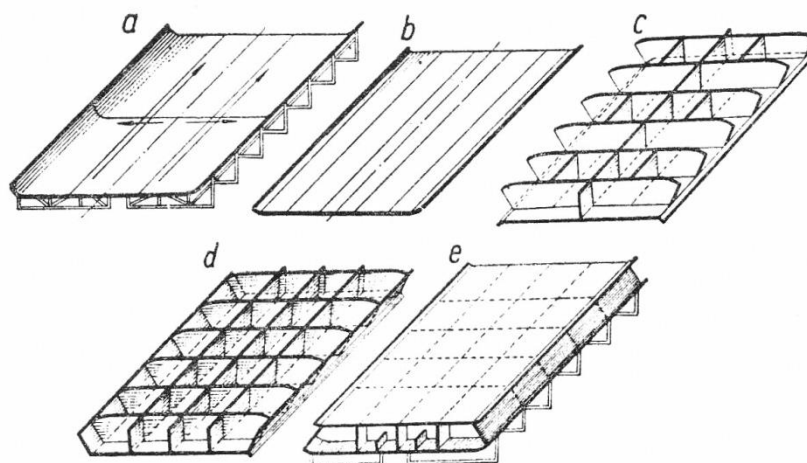


Rys. 50. Montaż grodzi poprzecznej

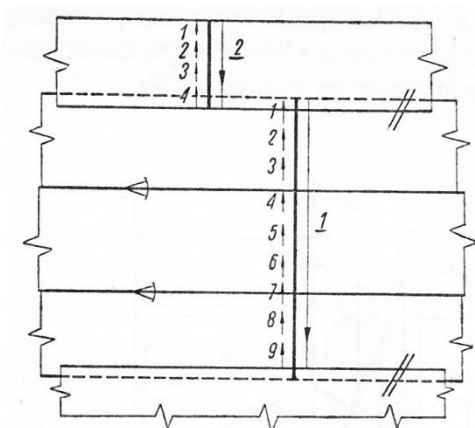
BR



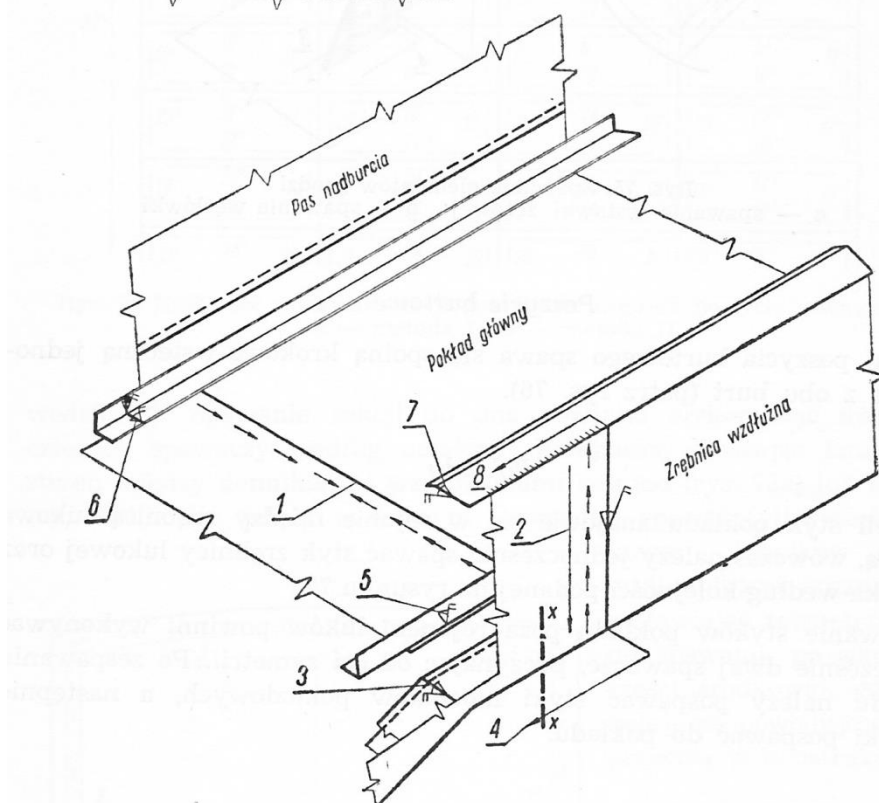
Rys. 51. Mocowanie grodzi na pochylni
— lewary poziome; 2 — lewary pionowe; 3 — kliny; 4 — ściągi; 5 — podpory wzdłużne;
6 — podpory boczne



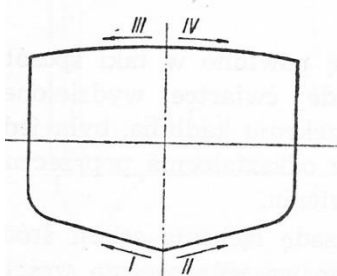
Rys. 77. Poszczególne stadia montażu sekcji dna podwójnego
a — poszycie dna zewnętrznego; b — poszycie dna wewnętrznego; c — montaż pierwszej grupy usztywnień; d — montaż drugiej grupy usztywnień; e — montaż sekcji zespołowej dna



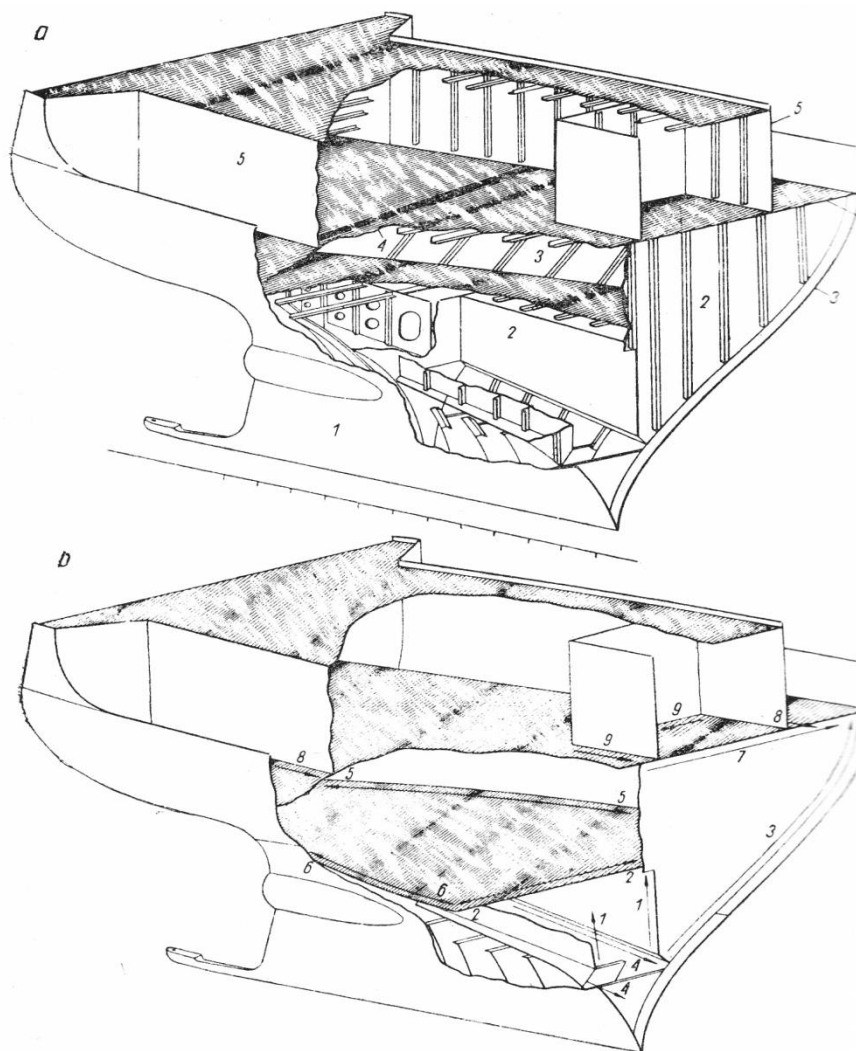
Rys 76. Spawanie styków poszycia burtowego



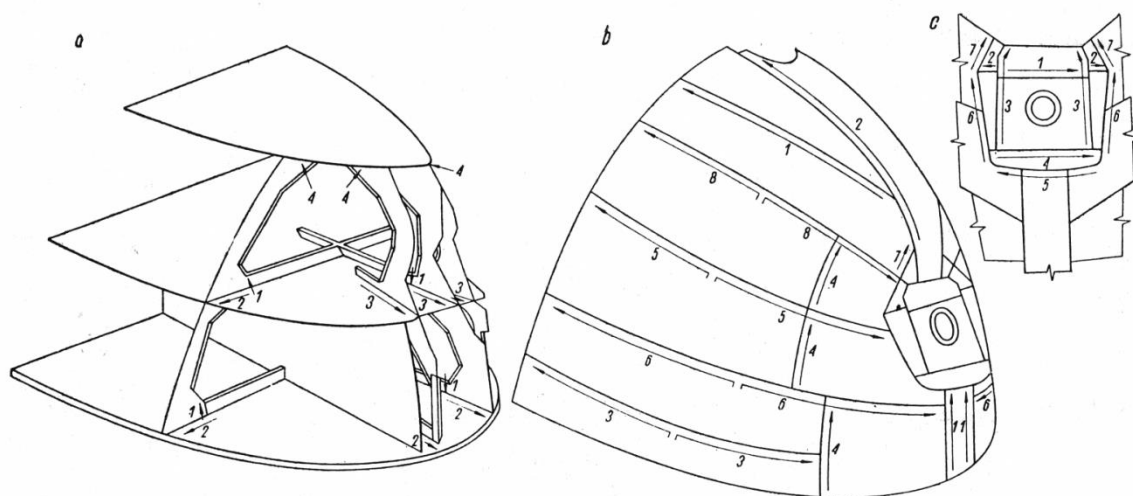
Rys. 77. Spawanie styków sekcji pokładów



Rys. 78. Kolejność spawania styków sekcji blokowych



Rys. 83. Skrajnik rufowy
a — kolejność montażu; b — kolejność spawania



Rys. 84. Kolejność montażu i spawania kosza rufowego
a — konstrukcja wewnętrzna; b — poszycie; c — szczegół spawania kluzы kotwicznej na rufie